

DREAMFALL

THE LONGEST JOURNEY

<http://www.dreamfall-game.de/>



Dream Fall wartet mit sympathischen Charakteren, interessanten Schauplätzen und einer geheimnisvollen Story auf.

Diese spielt im 23. Jahrhundert, wobei die Titelheldin einer Verschwörung auf die Spur kommt, deren Geheimnisse und Rätsel sie nicht alleine lösen kann.

Hilfe erhält sie von keiner geringeren als April Ryan, der Heldin des ersten Teils.







Zoë Castillo wird in eine Verschwörung verwickelt, die mehrere parallele Welten und hunderte von Jahren umspannt.

Unsere Welt wird durch eine unbekannte Kraft bedroht: elektrostatische Störungen bringen technische Instrumente zum Erliegen. Ursache scheint eine geisterhafte Erscheinung zu sein, die nur von wenigen Menschen wahrgenommen werden kann. Eine Erscheinung, die ein schwarzes Haus in einer winterlichen Landschaft bewohnt ...

Als Zoë beginnt nach einem verschollenen Freund zu suchen, entdeckt sie, dass sich hinter ihrer Welt eine weitere Welt verbirgt: die Welt der Magie. Von diesem Zeitpunkt an konzentriert sich ihre Suche auf den einzigen Menschen, der ihr helfen kann, sich aus ihrer gefährlichen Lage zu befreien:

April Ryan.



Sind Sie bereit? Es erwartet Sie eine aufregende Reise durch die Zwillingswelten von Wissenschaft und Magie - und noch darüber hinaus! Ein episches Abenteuer, eine Geschichte randvoll mit Action und Gefühlen führt Sie durch mehrere Kontinente und an exotische Handlungsorte.

Dreamfall, ist ein **Third-Person-Action-Adventure**, das in den Welten von *The Longest Journey* spielt und versteht sich als Fortsetzung des preisgekrönten Bestsellers.





Dreamfall ist ein spannendes **Action-Adventure mit drei spielbaren Hauptfiguren**, Dutzenden von Handlungsorten in drei verschiedenen Welten, aufregenden Sequenzen mit unterschiedlichem Ausgang, actiongeladenem Gameplay und einer epischen Handlung, in der es an Gefühlen nicht fehlt.





Drei spielbare Hauptfiguren

Erleben Sie das Abenteuer von drei unterschiedlichen Standpunkten aus und nutzen sie dabei die Eigenschaften, die typisch für Ihre Hauptfigur sind: Stärke, Köpfchen oder Geschicklichkeit.

Drei Welten

Durch riesige Städte und tiefe Wälder, über sieben Meere und durch endlose Höhlen: Landschaften wie Sie sie noch nie zuvor gesehen haben! In den Zwillingwelten Wissenschaft und Magie gibt es zahllose Herausforderungen zu bewältigen und Abenteuer zu bestehen. Doch in der Welt außerhalb der Welten - dem Winter - spielt Logik keine Rolle mehr, so dass Sie der endgültigen Wahrheit völlig unvorbereitet entgentreten werden.

Sie bestimmen das Spiel!

Da es eine Vielzahl von Lösungsmöglichkeiten und Fortsetzungen gibt, entscheiden *Sie* über den Spielverlauf. Beeinflussen Sie Ihr Verhältnis zu den Figuren durch Ihre Entscheidungen. Arbeiten Sie mit List oder Gewalt, um in Konflikten die Oberhand zu behalten und lassen Sie in Multiple-Choice-Dialogen Ihre eigene Meinung einfließen.

Leistungsfähige Interaktion mit der Umgebung

Die Interaktion mit der Umgebung der Hauptfigur erfolgt durch das so genannte "Focus Field", eine ganz neue benutzerfreundliche und kontextabhängige Schnittstelle. Die Charaktere selbst lassen sich völlig analog steuern, was Ihnen die absolute Kontrolle über Ihre Figur verleiht.



Casablanca

Die warme Winde Nordafrikas wehen Staub aus den Überresten der Sahara über die moderne Skyline von Casablanca. Casablanca ist eine der neuen Megalopolen Afrikas - ein Zentrum für biotechnologische Forschung und Entwicklung und eine Brutstätte dunkler Geschäfte.

Marcuria

Die Hauptstadt der Northlands und die Wiege der Menschheit. Bei dem Einfall der barbarischen tyrenischen Armeen in Ayrede, das Vereinigte Land, wurde Marcuria völlig verwüstet. Unter den neuen Herrschern blüht die Stadt wieder auf, auch wenn das so genannte "magische Getto" viele Leute nervös macht.

Der Winter

ist ein Ort außerhalb der Welten, gekennzeichnet durch ständiges Zwielflicht und endlose Kälte. Hier, in einem schwarzen Haus werden Geheimnisse aufbewahrt, die den Lauf der Geschichte für immer verändern werden.



Demo:

<http://www.demonews.de/demos.php?demo=1244>

Hilfe:

<http://www.gamepad.de/loesungen/>

Copyright © Funcom 2006

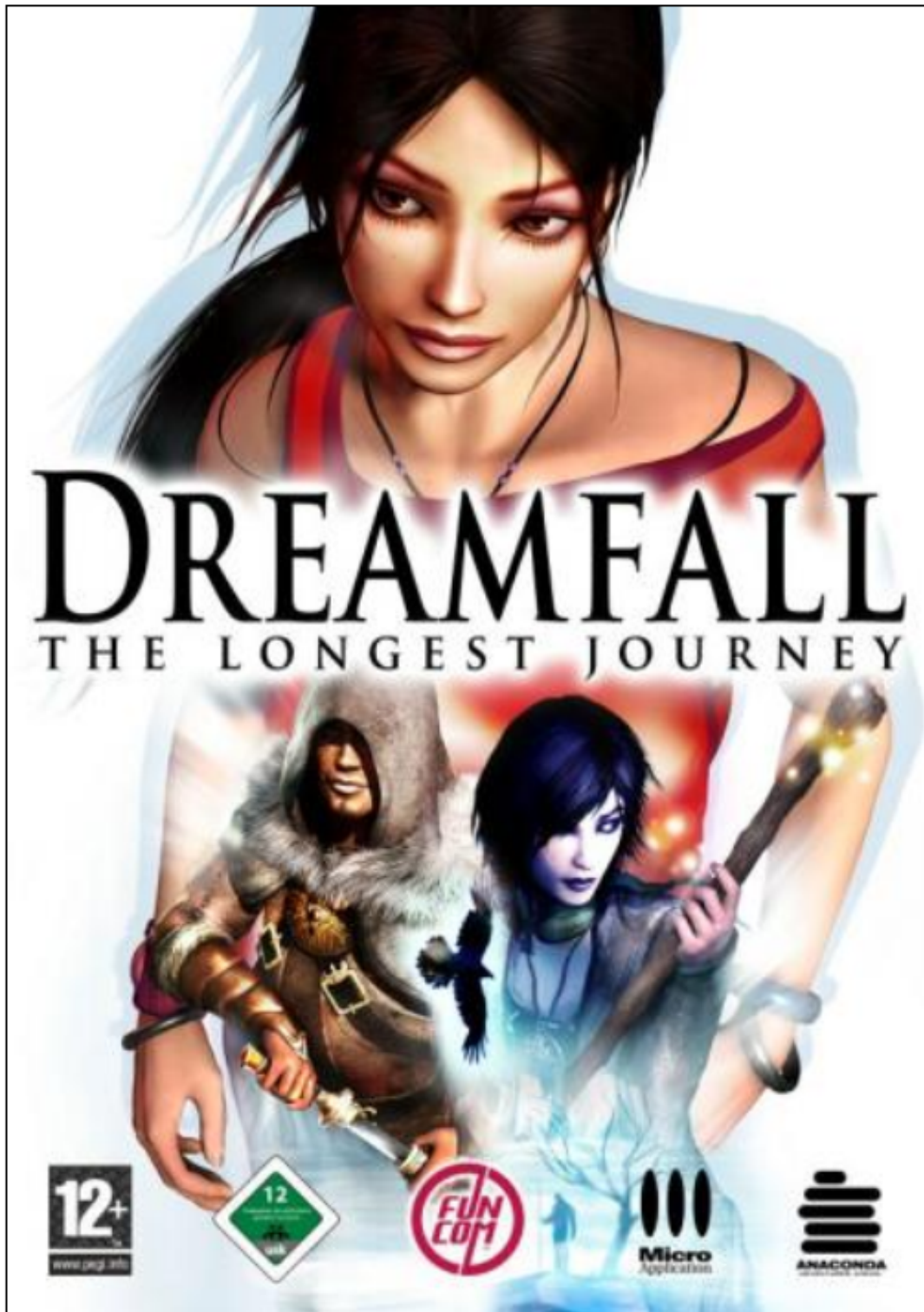




Systemvoraussetzung:

Windows 2000/XP, 1.6GHz Intel P4 oder vergleichbar, 256 MB RAM, 64 MB Grafikkarte (DirectX 9.0c kompatibel), 4 GB freier Festplattenplatz.





Zu beziehen, über den Shop oder per Mail, beim

CD ROM & Softwareservice
Kratz

<http://www.gamepad.de/>