

PC CD-ROM

RHEM 3

The Secret Library



RHEM 3 – Demo (deutsch)

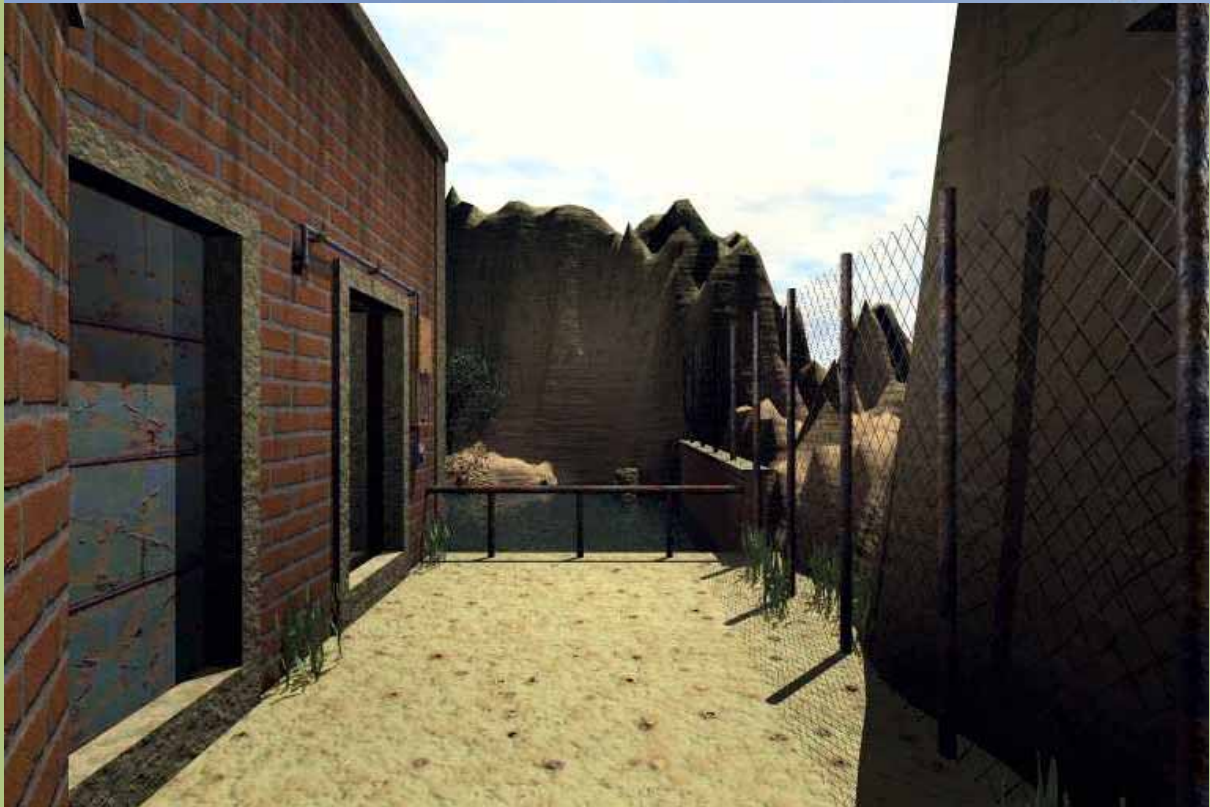
<http://www.demonews.de/demos.php?demo=1474>

Hilfe:

<http://www.gamepad.de/loesungen/>

RHEM 3

The Secret Library



RHEM 3 schließt an die Story von **RHEM** und **RHEM 2** an, ist aber auch ohne die beiden Vorgänger spielbar.

Auch diesmal geht es wieder darum, den Brüdern **ZETAIS** und **KALES** zu helfen, einen neuen Teil dieser Welt zu erkunden.

Nachdem man einen Brief von **ZETAIS** mit Instruktionen für seine Reise erhalten hat, startet mit einem Schienenfahrzeug die Reise nach **RHEM**.

Man wird bei der Ankunft von **KALES** erwartet, der inzwischen entdeckt hat, dass ein geheimnisvolles Artefakt, ein schwarzer Kristall, ist in diesem Teil **RHEM**'S verborgen.

Da der Durchgang zu **RHEM 3** zwar von zwei Personen geöffnet werden muss, aber das Tor nur wenige Sekunden offen bleibt, kommt man nur allein in den inneren Bereich.

Wieder gilt es die Rätsel nur auf sich gestellt zu lösen.



Aber nicht nur diesen schwarzen Kristall scheint **RHEM 3** zu verbergen.

Schon nach einiger Zeit bemerkt man, dass das Geheimnis größer ist. Noch geschlossene Passagen und Durchgänge zu anderen, sowohl bekannten als auch unbekanntem Teilen RHEM S werden entdeckt. Um den schwarzen Kristall zu finden, braucht man die Hinweise aus der geheimen Bibliothek, einem schwer zugänglichen Labyrinth, in dem die Lösungen der Rätsel nicht sofort offensichtlich sind, obwohl sie schwarz auf weiß vor einem liegen.

Zum anderen braucht es die Hilfe verschiedener Charaktere.

Die Höhlenbewohner mit den roten Mänteln zum Beispiel, denen man schon in RHEM 2 begegnet ist, erwarten für ihre Hilfe erst die Beschaffung einer verborgenen Symbolscheibe.

Alles gilt es zu durchwandern und zu durchsuchen, ob eine trockenen Felslandschaft oder ein abgeschirmtes Tal, wo man sogar Gräser und Bäume mit Vogelgesang findet, ob weite Höhlen oder Gebäude über mehrere Etagen.



RHEM 3 spielt in einer phantastischen, umfangreichen Welt, voll von seltsamen Bauwerken und Fahrzeugen, unbekanntem Geräten und Maschinen, verborgenen Wegen und Türen.

Mit Aufmerksamkeit, Logik, Abenteuerlust und der Fähigkeit Rätsel zu lösen, wird der Spieler nach und nach das Vergessene ans Licht bringen, die Geheimnisse um RHEM lösen, damit diese Welt immer weiter erkundet werden kann.

Überall gilt es Hinweise zu finden, diese für die Lösung richtig zusammenzufügen und zu deuten.

Die komplexe Geographie des Ortes mit verschlungenen Gängen, Tunnels, Brücken, unterirdischen Räumen und unbekanntem Bauten ist Teil dieses großen Rätsels.

Der schwarze Kristall kann, muss aber nicht der letzte Fund in **RHEM 3** sein. Verborgen sind einige nur schwer auffindbare Hinweise.

Auch ohne diese hat man die Mission erfolgreich beendet und kann **RHEM 3** wieder verlassen.

Aber mit diesen erhält man den Zugang zu einem weiteren Gebäude, wo man eine Nachricht von **KALES** findet.

Nachdem man von ihm am Eingang zu **RHEM 3** getrennt wurde, begab sich **KALES** wieder auf seine Forschungsreise durch RHEM.

Auch er entdeckte eine der verborgenen Passagen und verspricht nun bis zur Wiederkehr in **RHEM 4**, den Schlüssel zur Öffnung der Durchgänge zu finden.

RHEM 3

The Secret Library

<http://www.rune-soft.com/deutsch/Projektseiten/rhem3/rhem.html>



Systemanforderungen:

Windows: Windows 2000/XP/Vista; 500 MHz Pentium III bzw. AMD Athlon; RAM: 256 MB RAM; Grafikkarten mit 32 MB Grafikspeicher; Laufwerk: (abhängig von Version) CD-ROM oder DVD-ROM; Maus, Tastatur; Auflösung: 800x600 32 Bit; Freier Speicherplatz auf der Festplatte: 700 MB

Mac: Mac OS X 10.2.8 - Mac OS X 10.4.10; 500 MHz G3, G4, G5, Intel; 256 MB RAM; Grafikkarten mit 32 MB Grafikspeicher; Laufwerk: (abhängig von Version) CD-ROM oder DVD-ROM; Maus, Tastatur; Auflösung: 800x600 32 Bit; Freier Speicherplatz auf der Festplatte: 700 MB

PC/MAC CD-ROM

RHEM 2

T H E C A V E



RHEM 2 – Demo (engl.)

http://www.gamershell.com/download_9654.shtml

Hilfe:

<http://www.gamepad.de/loesungen/>



RHEM 2 setzt die Geschichte von KALES und seinem Bruder ZETAIS fort. Zu Beginn Ihrer Reise mit einem Schienenfahrzeug durch ein weit verzweigtes Tunnelsystem erhalten Sie das fehlende Teil. Sind Sie in den Höhlen von RHEM angekommen, helfen Ihnen einige Nachrichten, das Geheimnis dieses vergessenen Ortes zu lösen.

Sie durchstreifen bizarre Höhlen, entdecken verborgene Räume, bringen Maschinen in Gang, enträtseln die Codes für gesperrte Passagen und erschließen die Funktion unbekannter Geräte. Auf Ihrer unterirdischen Reise erleben Sie die ganze Schönheit und Anmut dieser geheimnisvollen Welt. Sie durchstreifen eine Stadt, die kein Tageslicht kennt, benutzen eigentümliche Höhlenfahrzeuge, entdecken von unbekannter Hand erbaute Gebäude und Einrichtungen um endlich festzustellen, dass Sie nicht allein hier sind. Wagen Sie das Abenteuer...

Features:

Gewaltfreier, nicht linearer Spielablauf.

Eine faszinierende Spielwelt voller Rätsel und Geheimnisse.

Packende Atmosphäre mit Stereo Environment Sound.

Zahlreiche versteckte Räume, verzweigte Tunnels und verborgene Gänge erwarten Sie.

Komplett in Deutsch und Englisch für Mac und PC

PC / Mac-CD-ROM



RHEM



RHEM – Demo (engl.)

http://www.gamershell.com/download_1365.shtml

Hilfe:

<http://www.gamepad.de/loesungen/>



"Wenn Sie diese Nachricht sehen, werde ich schon eine geraume Zeit nicht mehr in RHEM sein.

Falls das Schicksal Sie hier gefangen hält, kann ich Ihnen die Möglichkeit anbieten, Sie wieder in Ihre Welt zurückzubringen. Ich muss Sie aber zuerst bitten, mir zu helfen. In RHEM befindet sich ein Brief an meinen Bruder.

Wenn sie mir helfen wollen, dass der Brief meinen Bruder ZETAIS erreicht, kann ich Ihnen auch helfen und Sie in Ihre Welt zurückbringen."

Eine Reise an einen verlassenen Ort voller Rätsel.
Auf der Suche nach den Fragmenten eines Briefes und einem Weg zurück.

Die Entdeckung einer fremden und geheimnisvollen Welt.
Unterwegs, eine verborgene Nachricht zu finden.

Eine fantastische Realität voller Tiefe und Komplexität.
Auf dem Weg, ein Bote zwischen den Welten zu werden.
Sie erreichen die Welt von RHEM mit einem Schienenfahrzeug.
Kaum haben Sie die Umgebung erkundet, müssen Sie feststellen, dass Sie diesen Ort vorerst nicht verlassen können. So machen Sie sich auf, hinter die Geheimnisse von RHEM zu kommen.

Sie lernen die Geographie des Ortes kennen, enträtseln die Funktionsweisen unbekannter Geräte und erkennen die Zusammenhänge zwischen weit entfernten Dingen. Nach und nach entdecken Sie RHEM und damit auch eine Möglichkeit, wieder zurückzukehren.

Doch zuvor müssen Sie die vier Fragmente eines Briefes finden.
Erkunden Sie eine rätselhafte und komplexe Welt, finden Sie verborgene Gänge, entschlüsseln Sie geheime Codes und öffnen Sie Türen zu einer neuen Realität.

Es gibt auch schon erste Einblicke zu Rhem 4.
Schaut bei den Neuvorstellungen auf der Gamepadseite!



<http://www.rhem-game.de/>

Zu beziehen, über den Shop oder per Mail, beim

CD ROM & Softwareservice
Kratz

<http://www.gamepad.de/>