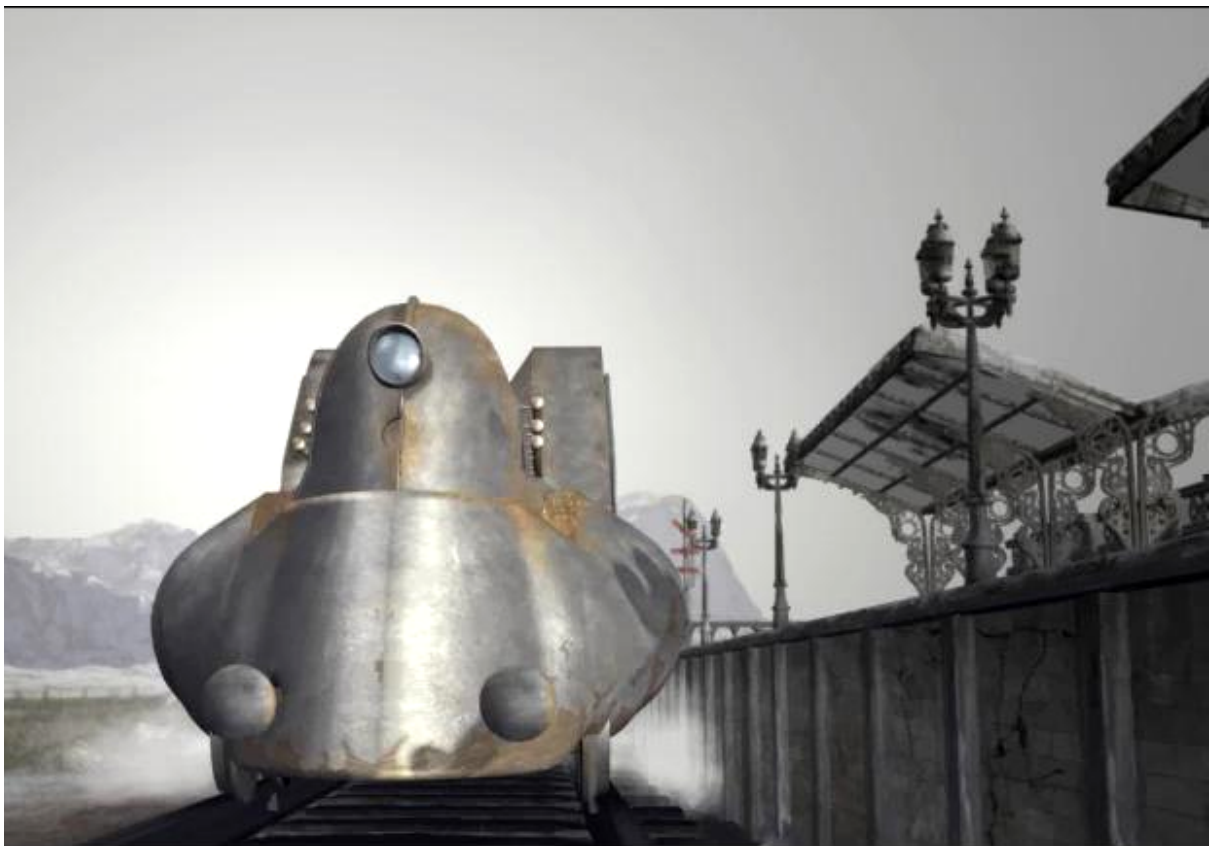


Syberia

Zurück in **Aralbad** Lösungshilfe by Locke



**Nach einer schönen, aber anstrengenden Reise hält unser
Zug in Aralbad.
Wir steigen aus, der Krankenpflegeroboter fährt Helena auf ihr
Zimmer u. wir gehen zu Oscar!**



Wir unterhalten uns mit ihm u. gehen dann unserer gewohnten Arbeit nach.





Danach reden wir nochmals mit Oscar.



**Es ist alles bereit u. wir können, bzw. könnten unseren
Platz einnehmen, aber da**



kommt Felix angetrabt u. überbringt uns die Nachricht, dass ein Paket für uns abgegeben wurde.



Dann geht er wieder u. wir eilen hinterher!



Wir gehen zum Tresen u. nehmen das **Mammut** aus dem Karton.



ICH MUSS JETZT SCHLUSS MACHEN, HERR MARSON. ICH GLAUBE, ICH STEHE KURZ VORM ZIEL.

Nun meldet sich wieder unser Handy zu Wort, wir führen ein kurzes Gespräch mit unserem Chef u. unterbrechen es dann.



FRÄULEIN WALKER, FRAU ROMANSKI WÜNSCHT SIE IN DER HOTELBAR ZU TREFFEN. SO SCHNELL WIE MÖGLICH.

**Jetzt klingelt das Telefon an der Rezeption u. Felix geht ran.
Es ist Helena u. sie wünscht uns umgehend zu sprechen.
Eiligst begeben wir uns zur Hotelbar.**



Wir unterhalten uns mit ihr eine Weile, trösten sie, gehen dann zum Pier u. treffen



ENDE by Locke

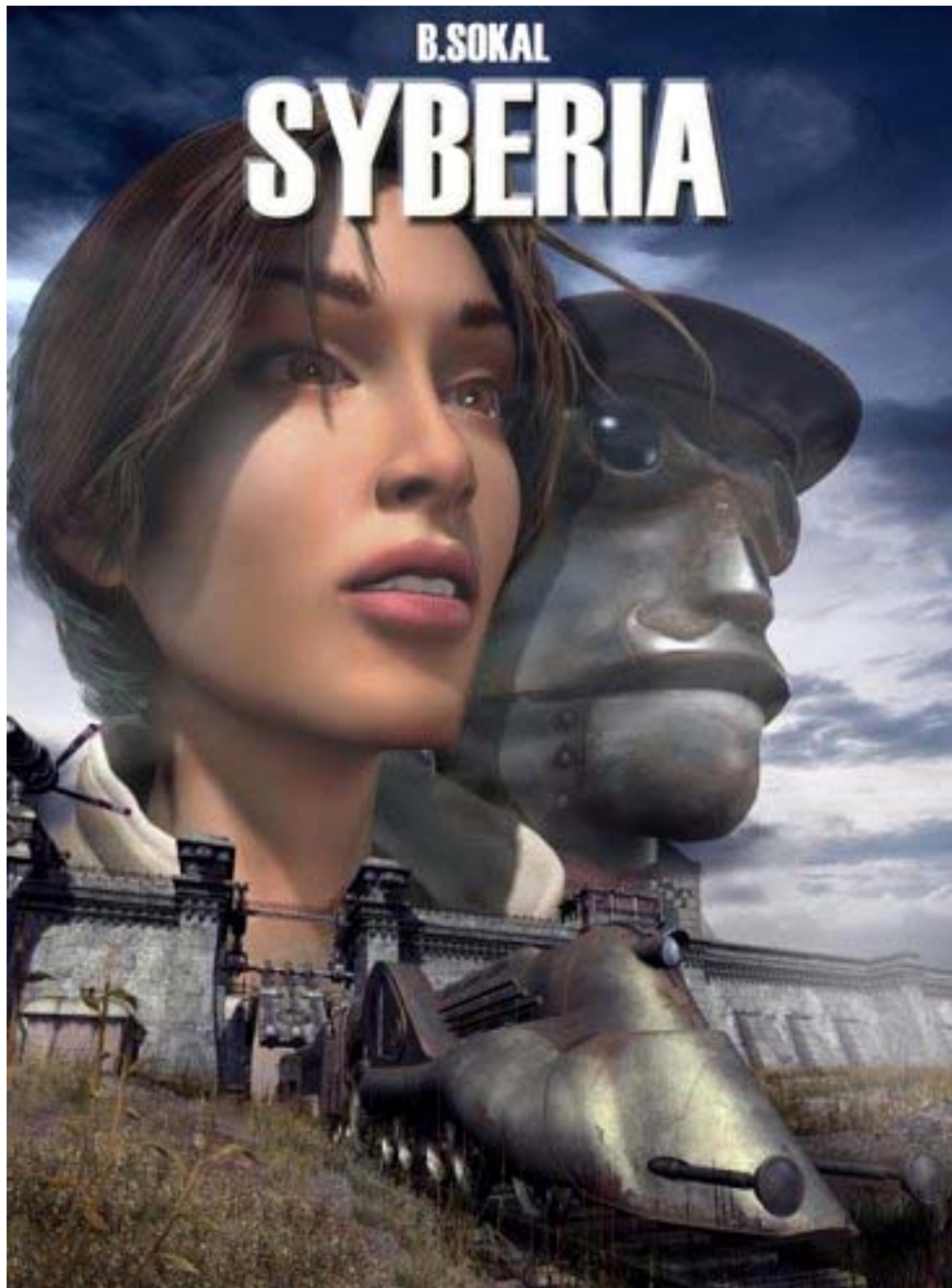
Softwareservice - Kratz

<http://www.gamepad.de>

Wir danken Locke für die Erstellung dieser Lösungshilfe!

In eigener Sache: Wir sind auf Ihre Mithilfe angewiesen, denn auch das Bereitstellen, der Download und die Lösungen kosten uns Geld. Haben Sie diese Lösung kostenlos aus dem Internet heruntergeladen? Dann können Sie uns gerne zur Deckung unserer Kosten ein paar Briefmarken zusenden:

H.L. Kratz Arendsstr. 4, 63075 Offenbach.



Zu beziehen, über den Shop oder per Mail, beim

Softwareservice-Kratz

<http://www.gamepad.de>